

KRONOTERM

EuroCloud
AWARD 2015
KANDIDAT

2015
EuroCloud
SLOVENIJA

NAJBOLJŠA STORITEV
V OBLAKU ZA
VERTIKALNE TRGE



Cloud.KRONOTERM za sanitarne toplotne črpalke

Upravljanje toplotne črpalke iz domačega naslonjača,
delovnega mesta ali počitniškega oddiha



Upravljanje toplotne črpalke kjerkoli in kadarkoli



Zmogljivi tedenski urniki



Časovni pregled delovanja sistema



Zgodovina ogrevanja



Servisna pomoč na daljavo

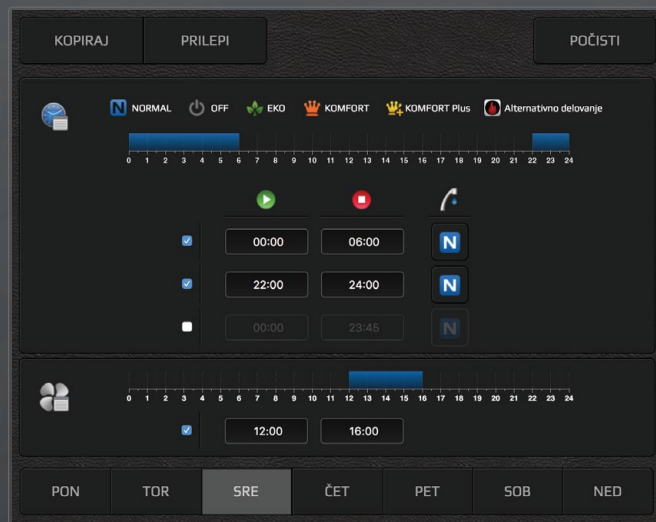
Upravljanje toplotne črpalke z aplikacijo **Cloud.KRONOTERM** postane zabava!



Značilnosti



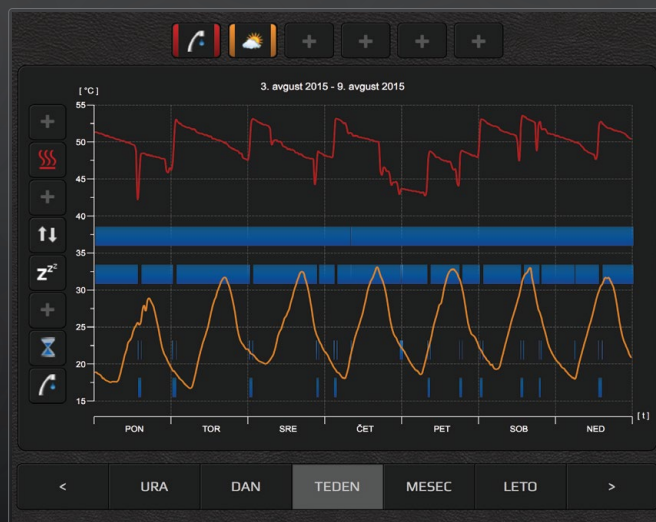
Varno in enostavno upravljanje toplotne črpalke v realnem času, kjerkoli in kadarkoli.



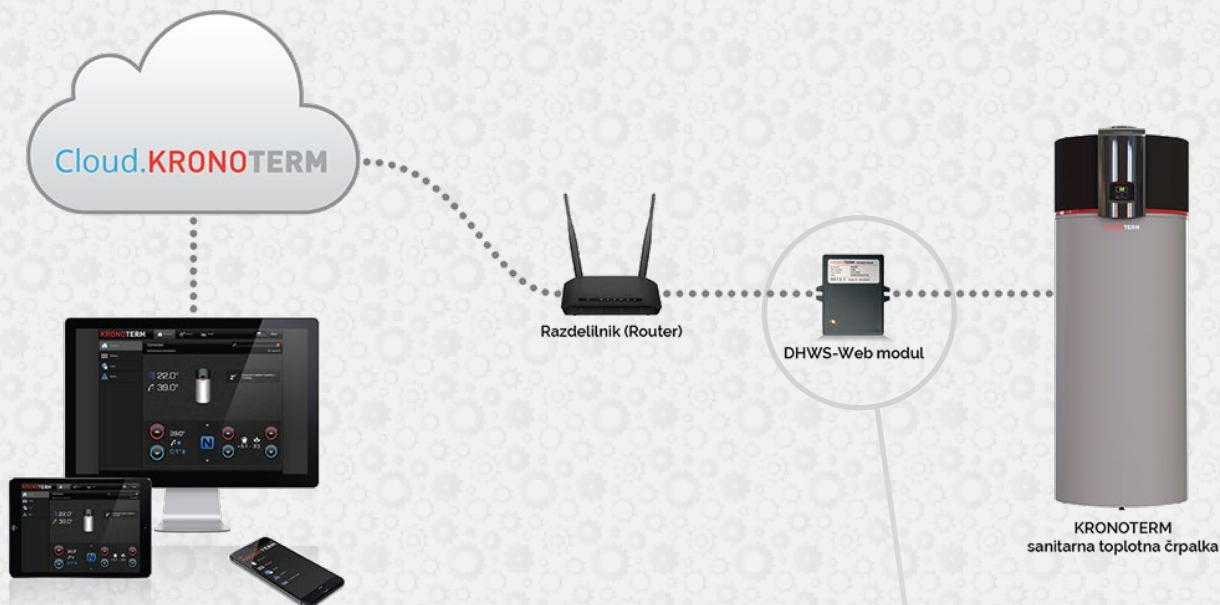
Zmogljiv in uporabniku prijazen vmesnik nastavitve urnikov.



Bližnjice za nastavitve naprednih programov delovanja.



Časovni pregled delovanja sistema.



Tehnične informacije

DHWS-WEB modul

Napajanje

5VDC; 150mA

Mikrokontroler

PIC32MX; MIPS32 M4K Core; 40 MHz
128 kB RAM; 512 kB FLASH pomnilnika

Ethernet

10/100 Mbit povezava
DHCP odjemalec za dinamični IP naslov (možnost statičnega IP naslova)
Lokalni servisni spletni vmesnik
Sinhronizacija časa in datuma s serverjem

MODBUS

Namenska 3-žilna povezava s krmilnikom

Dodatki

Tipka za enostavno registracijo uporabnika v oblak v 3 korakih
MicroSD spominska kartica za dolgoročno shranjevanje podatkov (4 Gb)
Ura realnega časa (Real-Time Clock)
STATUS LED
CLOUD LED

Dimenzije

59 x 76 x 17.5 mm
Montaža: 2 x vijak $\varnothing 4$



DHWS-WEB modul omogoča izmenjavo podatkov med toplotno črpalko in strežnikom Cloud.KRONOTERM.

- ✓ Varna SSL (Secure Socket Layer) povezava med KRONOTERM Web modulom in strežnikom Cloud.KRONOTERM.
- ✓ Varna SSL povezava (HTTPS) med odjemalcem in strežnikom Cloud.KRONOTERM
- ✓ Storitve ne uporabljajo občutljivih osebnih podatkov.

Razširitve krmilnika

Krmilnik sanitarne toplotne črpalke **DHWS-BB**



Razširjene možnosti z dodatnim modulom DHWS-WEB:



Zmogljivi tedenski urniki: Urnik se lahko nastavi za vsak posamezni dan v tednu. Vsak dan ima lahko do tri časovne intervale. Vsak urnik ima začetni čas, končni čas in program delovanja toplotne črpalke. V času izven intervalov urnika črpalka deluje po nastavljenem osnovnem programu.



Sinhronizacija s svetovnim časom & datumom: Čas in datum toplotne črpalke sta stalno sinhronizirana s časom strežnika.



Dodatni tretji časovni interval



Nastavitev tedenskega urnika